

Konditionen und Tarife auf einen Blick

Flächenmiete Reihenstand (ohne Standbau), Mindestgrösse 9 m² CHF 245.- / m²

Zuschlag per m² für offene Seiten (entfällt ab 100 m²)

Eckstand, 2 offene Seiten	20 %
Kopfstand, 3 offene Seiten	25 %
Inselstand, 4 offene Seiten	30 %

Mitaussteller

Inkl. obligatorisches Mediengrundpaket online und print CHF 850.-

Ausstellereintrag

Obligationspaket Mediengrundpaket online und print CHF 595.-

Im obligatorischen Mediengrundpaket sind enthalten die Nennung Ihrer Firma sowie unlimitierte Berufszuweisungen im Besucherprospekt sowie ein Ausstellerprofil (inklusive Logo, Kontaktdaten, Bild, Logo und unbegrenzte Einträge von Grund- und Weiterbildungen) und drei Beiträge unter www.berufsmessezuerich.ch.

Mit folgenden Zusatzleistungen können Sie Ihre Präsenz erweitern:

Print

- Logo im Besucherprospekt CHF 150.-
- Logo auf dem Hallenplan vor Ort CHF 180.-

Digital

- Logo auf dem Hallenplan online CHF 150.-
- Zusätzlicher Beitrag (Artikel, Video, Audio, Veranstaltung usw.) CHF 200.-
- Upgrade Extra Visibilität CHF 750.-
 - Premium-Ausstellerprofil mit Hintergrundbild in Ihrer Vorschau-Kachel und Hero-Bild in Ihrem Profil auf www.berufsmessezuerich.ch
 - 3 zusätzliche Beiträge
 - Featuring Ihrer Beiträge (Artikel, Video, Audio, Veranstaltung usw.) auf der Startseite unter www.berufsmessezuerich.ch

Systemstände vgl. Systemstandpakete auf der Rückseite

Parkplätze für Aussteller

Parkkarte während der Berufsmesse Zürich (ohne Auf-/Abbau-Tage)	CHF 106.80
Parkkarte während Treffpunkt Weiterbildung (ohne Auf-/Abbau-Tage)	CHF 42.60

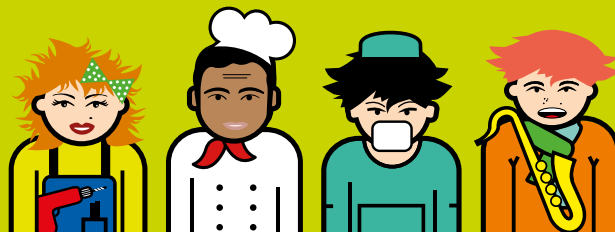
Teilnahmebedingungen und Konditionen

Für die Berufsmesse Zürich gelten die Bestimmungen des beiliegenden Ausstellerreglements. Sämtliche Preise verstehen sich exklusive Mehrwertsteuer.

Wichtige Termine für Ihre Agenda

30. April 2024	Empfohlener Anmeldetermin
Ab Mai 2024	Platzierungsbeginn
30. Juni 2024	Standmiete, Vorauszahlung
15. August 2024	Deadline Eintrag Ausstellerverzeichnis print
30. September 2024	Bestellung Werbematerial und technische Dienstleistungen
19. November 2024	Beginn Berufsmesse Zürich 8.30 Uhr
22. November 2024	Öffnung Treffpunkt Weiterbildung 8.30 Uhr
23. November 2024	Messeschluss 17 Uhr





Systemstandpakete (exkl. Standfläche)

Damit Sie einen wirkungsvollen und unkomplizierten Messeauftritt erzielen, stellen wir Ihnen drei Systemstände zur Verfügung, die Sie schlüsselfertig beziehen können. Und dies zu attraktiven Konditionen. Die Systemstände lassen sich durch zusätzliche Optionen wie z.B. Mobiliar und Pflanzen ergänzen.

Systemstandpaket Kappa, ab 9 m²

Folgende Leistungen sind im Standpaket enthalten:

- Teppich, Farbe frei wählbar
- 1 Spotlampe pro 3 m²
- Ein 2,3 kW-Elektroanschluss mit 1 Steckdose
- Stromverbrauch und Anschlussgebühren
- Beschriftungsblende inkl. Standardbeschriftung schwarz, 8 cm hoch, max. 30 Buchstaben



Preis exkl. Fläche: **CHF 160.-/m²**

Systemstandpaket Beta, ab 12 m²

Folgende Leistungen sind im Standpaket enthalten:

- Teppich, Farbe frei wählbar
- Mobiliar: 1 Tisch, 3 Stühle, 1 Korpus abschliessbar
- 1 Servicepaket (Hängegarderobe, Papierkorb)
- 1 Kabine 1 x 0,50 m, Garderobenleiste
- 1 Spotlampe pro 3 m²
- Ein 2,3 kW-Elektroanschluss mit 1 Steckdose
- Stromverbrauch und Anschlussgebühren
- Beschriftungsblende inkl. Standardbeschriftung schwarz, 8 cm hoch, max. 30 Buchstaben
- Eine Vorreinigung



Preis exkl. Fläche: **CHF 195.-/m²**

Berufsmesse-Special für nur CHF 5'950.-

Folgende Leistungen sind im Standpaket enthalten:

- 15 m² Ausstellungsfläche (z.B. 5 m x 3 m)
- Standkonstruktion (Basis Reihenstand, exkl. Möblierung)
- Teppich, Farbe frei wählbar
- 1 Spotlampe pro 3 m²
- Ein 2,3 kW-Elektroanschluss mit 1 Steckdose
- Stromverbrauch und Anschlussgebühren
- Beschriftungsblende inkl. Standardbeschriftung schwarz, 8 cm hoch, max. 30 Buchstaben
- Eine Vorreinigung
- Obligatorisches Mediengrundpaket print und online



B'Special

CHF 5'950.- all inclusive!
15 m², inkl. Standbau,
Dienstleistungen
und Grundeintrag

Alle Preise exkl. MwSt. (8,1%).

Gerne beraten wir Sie persönlich

Marc Urech, Product Manager | T +41 58 206 26 87 | marc.urech@berufsmessezuerich.ch