

Konditionen und Tarife auf einen Blick

Flächenmiete Reihenstand (ohne Standbau), Mindestgrösse 9 m² CHF 245.-/m²

Zuschlag per m² für offene Seiten (entfällt ab 100 m²)

| | |
|-----------------------------|------|
| Eckstand, 2 offene Seiten | 20 % |
| Kopfstand, 3 offene Seiten | 25 % |
| Inselstand, 4 offene Seiten | 30 % |

Mitaussteller

Inkl. obligatorisches Basispaket online und print CHF 850.-

Ausstellereintrag

Obgliatorisches Basispaket online und print CHF 495.-

Berufsmesse Zürich24 – das Online-Ausstellerverzeichnis

Logopakete (Firmenlogo in Top-Box, auf Startseite und Ausstellerprofil) CHF 315.-

Logopakete extra (Logopakete wie oben und zusätzlich Firmenlogo auf den Hallenplänen online und vor Ort) CHF 435.-

Logopakete extra plus (zusätzlich zu den Leistungen des Logopakets extra erscheint Ihr Firmenlogo auch im Besucherprospekt und im Pocket Guide) CHF 555.-

Details zum Logopakete finden Sie im Internet unter www.berufsmessezuerich.ch/werbung

Systemstände vgl. Systemstandpakete auf der Rückseite

Parkplätze für Aussteller

| | |
|---|------------|
| Parkkarte während der Berufsmesse Zürich (ohne Auf-/Abbau-Tage) | CHF 106.80 |
| Parkkarte während Treffpunkt Weiterbildung (ohne Auf-/Abbau-Tage) | CHF 42.60 |

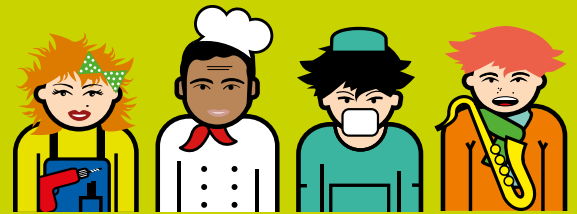
Teilnahmebedingungen und Konditionen

Für die Berufsmesse Zürich gelten die Bestimmungen des beiliegenden Ausstellerreglements. Sämtliche Preise verstehen sich exklusive Mehrwertsteuer.

Wichtige Termine für Ihre Agenda

| | |
|--------------------|--|
| 30. April 2020 | Empfohlener Anmeldetermin |
| Ab Mai 2020 | Platzierungsbeginn |
| 30. Juni 2020 | Standmiete, Vorauszahlung |
| 30. Juni 2020 | Deadline Eintrag Ausstellerverzeichnis |
| 30. September 2020 | Bestellung Werbematerial und technische Dienstleistungen |
| 17. November 2020 | Beginn Berufsmesse Zürich 8.30 Uhr |
| 20. November 2020 | Öffnung Treffpunkt Weiterbildung 8.30 Uhr |
| 21. November 2020 | Messeschluss 17 Uhr |





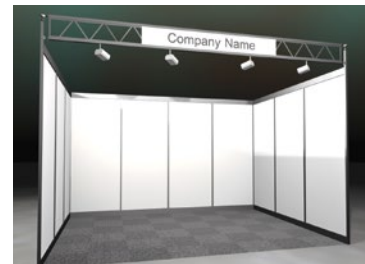
Systemstandpakete (exkl. Standfläche)

Damit Sie einen wirkungsvollen und unkomplizierten Messeauftritt erzielen, stellen wir Ihnen drei Systemstände zur Verfügung, die Sie schlüsselfertig beziehen können. Und dies zu attraktiven Konditionen. Die Systemstände lassen sich durch zusätzliche Optionen wie z.B. Mobiliar und Pflanzen ergänzen.

Systemstandpaket Kappa, ab 9 m²

Folgende Leistungen sind im Standpaket enthalten:

- Teppich, Farbe frei wählbar
- 1 Spotlampe pro 3 m²
- Ein 2,3 kW-Elektroanschluss mit 1 Steckdose
- Stromverbrauch und Anschlussgebühren
- Beschriftungsblende inkl. Standardbeschriftung schwarz, 8 cm hoch, max. 30 Buchstaben



Preis exkl. Fläche: **CHF 145.-/m²**

Systemstandpaket Beta, ab 12 m²

Folgende Leistungen sind im Standpaket enthalten:

- Teppich, Farbe frei wählbar
- Mobiliar: 1 Tisch, 3 Stühle, 1 Korpus abschliessbar
- 1 Servicepaket (Hängegarderobe, Papierkorb)
- 1 Kabine 1 x 0.50 m, Garderobenleiste
- 1 Spotlampe pro 3 m²
- Ein 2,3 kW-Elektroanschluss mit 1 Steckdose
- Stromverbrauch und Anschlussgebühren
- Beschriftungsblende inkl. Standardbeschriftung schwarz, 8 cm hoch, max. 30 Buchstaben
- Eine Vorreinigung



Preis exkl. Fläche: **CHF 175.-/m²**

Berufsmesse-Special für nur CHF 5'750.-

Folgende Leistungen sind im Standpaket enthalten:

- 15 m² Ausstellungsfläche (z.B. 5 m x 3 m)
- Standkonstruktion (Basis Reihenstand, exkl. Möblierung)
- Teppich, Farbe frei wählbar
- 1 Spotlampe pro 3 m²
- Ein 2,3 kW-Elektroanschluss mit 1 Steckdose
- Stromverbrauch und Anschlussgebühren
- Beschriftungsblende inkl. Standardbeschriftung schwarz, 8 cm hoch, max. 30 Buchstaben
- Eine Vorreinigung
- Grundeintrag in die Informationsmedien print und online



B'Special
CHF 5'750.- all inclusive!
15 m², inkl. Standbau,
Dienstleistungen
und Grundeintrag

Alle Preise exkl. MwSt. (7,7%).

Gerne beraten wir Sie persönlich

Marc Urech, Product Manager | T +41 58 206 26 87 | marc.urech@berufsmessezuerich.ch